

Acryl Perfora Screen Twilight Pearl

Farbkarte

Der SonnenLichtManager



Passende Stoffqualitäten für die senkrechte Verschattung



6372 Acryl Perfora

Acryl Perfora

Das Acryl Perfora Markisentuch wird aus 100% spinnfärbtem Marken-Acryl-Gewebe hergestellt und ist mit einer gleichmäßigen Lochung versehen. Diese erhöht die Durchsicht und sorgt für eine verbesserte Transparenz. Zudem verhindert die Perforation wirksam Stauhitze und vermindert bei Regen die Gefahr von Wassersackbildung im Markisentuch. Gleichzeitig verleiht sie dem Stoff eine hochwertige, elegante Optik. Durch diese vorteilhaften Eigenschaften eignet sich die Stoffqualität Acryl Perfora besonders für senkrechte Verschattungen wie Fenster-Markisen oder Volant-Rollos. Unsere Empfehlung für die perfekte Tuchkombination zu Ihrem vorausgewählten Haupttuch finden Sie in unserer Fachhandelskollektion.

- **Bahnbreite 120 cm**
- **Stoffgewicht ca. 270 g/m²**
- **leicht entflammbar**



8745 Twilight Pearl

Twilight Pearl

Die Qualität Twilight Pearl erfüllt alle Anforderungen an den modernen Sicht-, Blend- und Sonnenschutz – bei sehr guter Durchsicht nach außen. Der Stoff ist zu 100 % PVC-frei, geruchsneutral und eignet sich nicht nur für den Einsatz bei Fenster-Markisen, sondern auch für Volant-Rollos. Durch die Farb- und Lichteinheit sowie die hohe Wetterbeständigkeit des Gewebes ist eine lange Lebensdauer garantiert. Im Außenbereich eingesetzt, eignet sich Twilight Pearl hervorragend als sommerlicher Wärmeschutz. Optisch überzeugt Twilight Pearl durch einen textilen Charakter sowie ein harmonisch aufeinander abgestimmtes Spektrum von Trendfarben. Dank der großen Bahnbreite wird die Anzahl der Bahnen pro Behang reduziert und so die Tuchoptik optimiert. Unsere Empfehlung für die perfekte Tuchkombination zu Ihrem vorausgewählten Haupttuch finden Sie in unserer Fachhandelskollektion.

- **Bahnbreite 260 cm**
- **Stoffgewicht ca. 330 g/m²**
- **schwer entflammbar gemäß DIN 4102-B1**

Weitere Dessins der Stoffqualität Twilight Pearl können Sie unserer Farbkarte Twilight entnehmen.



3532 Screen

Screen

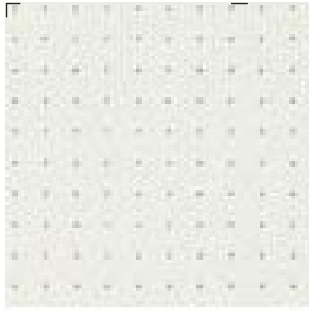
Basis eines Screen-Stoffes ist PVC-beschichtetes Glasfasergarn. Dieses beschichtete Garn wird zu einer textilen Fläche verwoben und durch thermische Behandlung fixiert. Durch diese Herstellungsart ist es möglich, mehrfarbige Dessins zu erzeugen. Screen-Stoffe eignen sich besonders für den Einsatz in der senkrechten Verschattung, da durch die Struktur eine gute Durchsicht nach Außen ermöglicht wird, gleichzeitig aber ein perfekter Sicht- und Sonnenschutz gegeben ist. Unsere Empfehlung für die perfekte Tuchkombination zu Ihrem vorausgewählten Haupttuch finden Sie in unserer Fachhandelskollektion.

- **Bahnbreite 250 cm**
- **Stoffgewicht ca. 525-535 g/m²**
- **schwer entflammbar gemäß DIN 4102-B1**

Bitte geben Sie bei der Bestellung von zweifarbigen Dessins an, welche Farbbetonung Sie auf der Außenseite Ihrer Sonnenschutzanlagen wünschen.

Weitere Dessins der Stoffqualität Screen können Sie unserer Farbkarte Screen entnehmen.

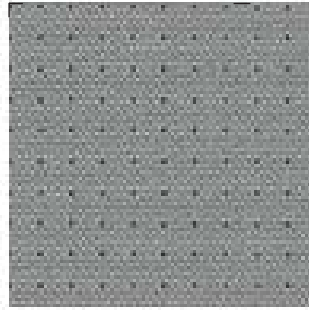
Acryl Perfora



5802    



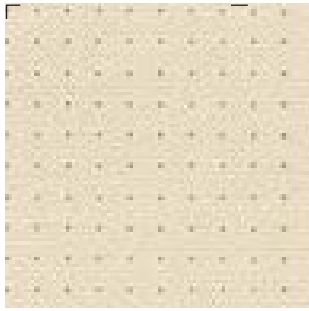
6152    



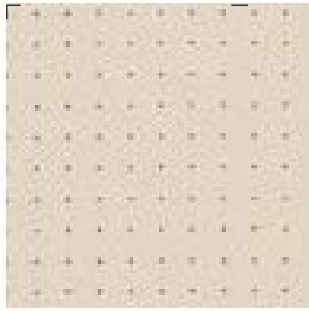
6262    



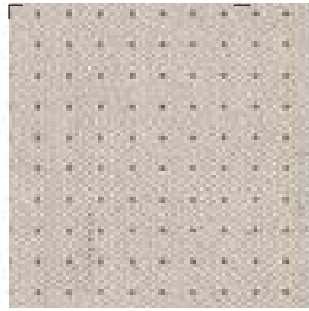
6372    



6642    



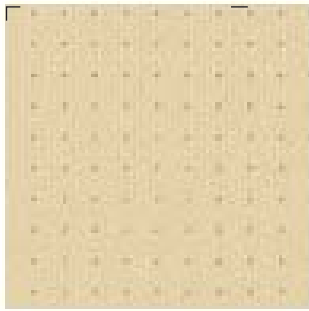
6652    



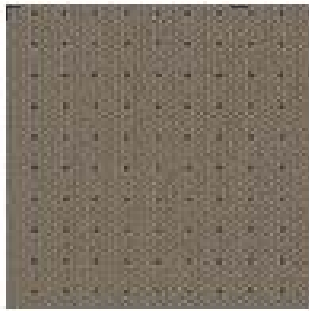
6202    



5002    



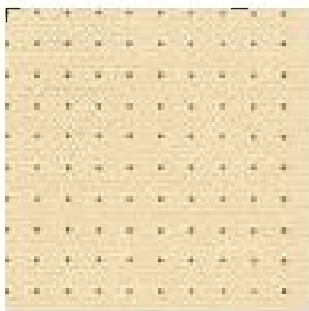
6112    




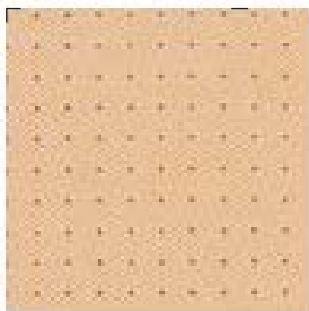
5862    



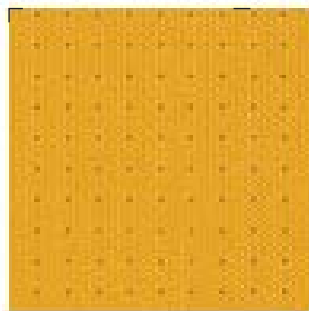
5032    



6792    



6142    



6012    



6822    



6622    



6062    



6902    



5982    

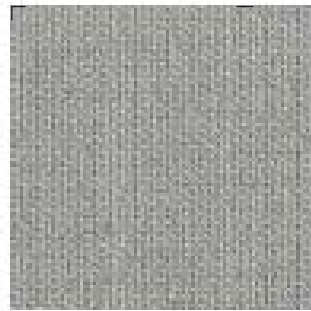
Twilight Pearl, Screen



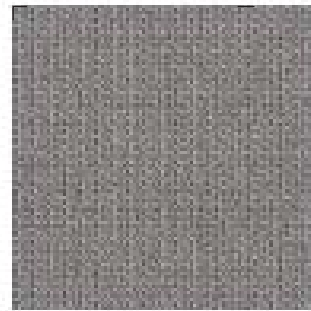
8740    



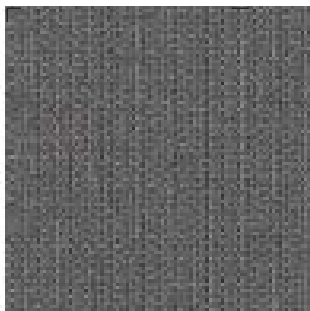
8741    



8742    



8743    



8744    



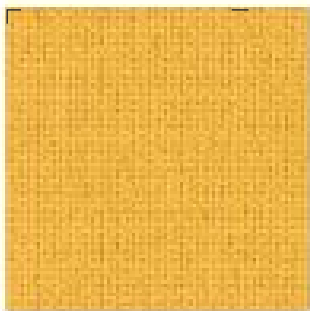
8745    




8746    



8747    



8751    



8752    



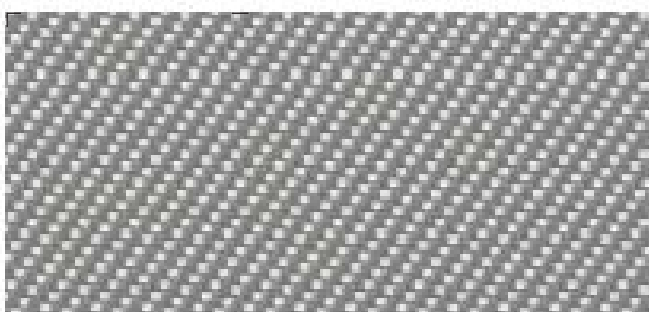
3511    



3521*    



3519    



3503*    



3517    

* Bei zweifarbigen Dessins bitte beachten welche Farbe außen liegt.

Screen



3531*



3532



3502*



3520



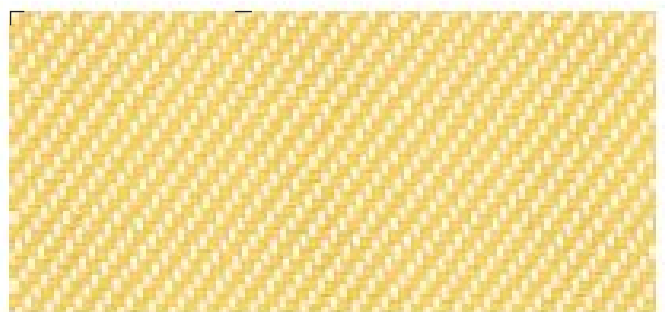
3504*



3528



3518



3501*



3505*



3507*



* Bei zweifarbigen Dessins bitte beachten welche Farbe außen liegt.

Thermische und visuelle Stoffeigenschaften nach DIN EN 14501

Sommerlicher Wärmeschutz

Einsatz bei Fenster-, Terrassen- und Wintergarten-Markisen

Die Fähigkeit des außenliegenden Stoffes die Raumaufheizung zu verhindern. Für die Klassifizierung wird ein Wärmeschutzglas ($U_g = 1,2 \text{ W}/(\text{m}^2\text{K})$; $g = 59 \%$) verwendet, die Berechnung des g_{tot} -Wertes erfolgt nach DIN EN 13 363-1.

Picto	Beschreibung
	Für außenliegende Stoffe nicht relevant.
	Für außenliegende Stoffe nicht relevant.
	Die Raumaufheizung wird durch den Sonnenschutz gut verhindert.
	Die Raumaufheizung wird durch den Sonnenschutz sehr gut verhindert.
	Die Raumaufheizung wird durch den Sonnenschutz maximal verhindert.

Blendschutz

Die Fähigkeit des Stoffes, die Sonneneinstrahlung auf die Arbeitsfläche zu reduzieren und die direkte Sicht auf die Sonne zu verhindern.

Picto	Beschreibung	Anmerkungen zur Fassaden-seite
	Kein Blendschutz vorhanden.	
	Blendschutz ist stark eingeschränkt und nur für wenige Anwendungen geeignet, z.B. Nordfassade, wenn Blendung durch gegenüberliegende Fassade ausgeschlossen ist.	Nordseite geeignet; Ost-, Süd-, Westseite keine Bildschirmarbeitsplatzzeignung
	Blendschutz ist fast immer gewährleistet und nur für wenige Anwendungen nicht ausreichend, z.B. Ausrichtung des Bildschirmarbeitsplatzes frontal zum Fenster.	Geeignet für Ost-, Süd-, West-Fassade
	Blendschutz ist nahezu immer gewährleistet und nur für extreme Anwendungen nicht ausreichend, z.B. Ausrichtung des Bildschirmarbeitsplatzes frontal zum Fenster und CAD-Anwendung.	Geeignet für Ost-, Süd-, West-Fassade
	Der Blendschutz ist vollständig gegeben und unabhängig von äußeren Gegebenheiten wie Bildschirmorientierung, z.B. Black-out-Qualitäten. Bitte beachten Sie, dass keine Durchsicht nach außen vorhanden ist.	Geeignet für Ost-, Süd-, West-Fassade

Sichtschutz

Die Fähigkeit des Stoffes zu verhindern, dass eine Person im Rauminneren bei normalen nächtlichen Lichtverhältnissen von außen gesehen werden kann.

Picto	Beschreibung
	Ein Sichtschutz ist nicht gewährleistet. Personen können klar erkannt werden.
	Ein Sichtschutz ist gering gewährleistet. Personen können immer noch erkannt werden.
	Ein Sichtschutz ist gewährleistet, jedoch können Schatten immer und Personen bei ungünstigen Lichtverhältnissen erkannt werden.
	Der Sichtschutz ist minimal eingeschränkt. Schatten sind nur erkennbar in kleinem Abstand zum Stoff, z.B. Personen im Rauminneren im Abstand von <1 m.
	Der Sichtschutz ist vollständig gegeben.

Durchsicht

Die Fähigkeit des Stoffes in ausgefahrenem Zustand die Durchsicht nach draußen zu ermöglichen.

Picto	Beschreibung
	Eine Durchsicht ist nicht möglich.
	Die Durchsicht ist stark eingeschränkt, Umrisse sind wahrnehmbar.
	Die Durchsicht ist eingeschränkt, Umrisse sind gut zu erkennen.
	Die Durchsicht ist minimal eingeschränkt, z.B. Personen sind in 10 m Entfernung zu erkennen.
	Die Durchsicht ist nahezu ungehindert möglich.

Begriffsdefinitionen

Lichtreflexionsgrad ρ_v = Wie viel Prozent des auf die Markise auftreffenden Lichts (Wellenlängenbereich 380 nm bis 780 nm) werden zurückgeworfen.

Lichttransmissionsgrad T_v = Wie viel Prozent des auf die Markise auftreffenden Lichts werden durchgelassen (wie hell ist es hinter dem Sonnenschutz).

Lichtabsorptionsgrad α_v = Wie viel Prozent des auf die Markise auftreffenden Lichts werden aufgenommen.

Strahlungsreflexionsgrad ρ_e = Wie viel Prozent der auf die Markise auftreffenden Gesamtstrahlung (UV + Licht + Infrarot, Wellenlängenbereich 300 nm bis 2500 nm) werden zurückgeworfen.

Strahlungstransmissionsgrad T_e = Wie viel Prozent der auf die Markise auftreffenden Gesamtstrahlung werden durchgelassen.

Strahlungsabsorptionsgrad α_e = Wie viel Prozent der auf die Markise auftreffenden Gesamtstrahlung werden aufgenommen und in Wärme umgewandelt.

Farbwiedergabeindex R_a = Wie hoch ist die Natürlichkeit der Farbwiedergabe. Je größer der Farbwiedergabeindex R_a , desto natürlicher werden Farben wiedergegeben. Der Wert kann maximal 100 betragen.

Qualität	Dessin-Nr.	Preisgruppe	Durchsicht	Sommerlicher Wärmeschutz	Blendschutz	Sichtschutz	Lichtreflexionsgrad in %	Lichttransmissionsgrad in %	Lichtabsorptionsgrad in %	Strahlungsreflexionsgrad in %	Strahlungsmissionsgrad in %	Strahlungsabsorptionsgrad in %	Farbwiedergabeindex	Seite
Acryl Perfora	5002	2	2	3	2	2	29	6	65	32	8	60	92	3
	5032	2	2	3	3	2	3	3	94	23	7	70	99	3
	5802	2	0	2	1	2	63	27	10	64	29	7	96	3
	5862	2	2	3	3	2	15	4	81	33	13	54	97	3
	5982	2	2	3	3	2	6	3	91	8	4	88	97	3
	6012	2	1	2	1	2	46	16	38	47	21	32	40	3
	6062	2	2	3	3	2	6	3	91	25	10	65	92	3
	6112	2	0	2	1	2	52	19	29	52	20	28	82	3
	6142	2	0	2	1	2	57	25	18	57	26	17	77	3
	6152	2	1	3	1	2	45	17	38	46	18	36	98	3
	6202	2	0	2	1	2	52	21	27	57	26	17	90	3
	6262	2	2	3	2	2	27	6	67	31	8	61	98	3
	6372	2	2	4	3	2	8	3	89	11	3	86	99	3
	6622	2	2	3	3	2	4	3	93	29	12	59	95	3
	6642	2	0	2	1	2	61	30	9	60	30	10	93	3
	6652	2	0	2	1	2	55	24	21	58	27	15	89	3
6792	2	0	2	1	2	60	28	12	59	28	13	85	3	
6822	2	2	2	3	2	10	4	86	40	18	42	10	3	
6902	2	2	4	3	2	4	3	93	11	4	85	98	3	
Twilight Pearl	8740	4	1	2	0	1	60	22	18	55	25	20	89	4
	8741	4	1	3	1	2	46	13	41	43	16	41	89	4
	8742	4	1	3	1	2	28	9	63	28	11	61	94	4
	8743	4	2	3	3	2	19	6	75	19	8	73	91	4
	8744	4	2	3	3	2	13	5	82	12	6	82	96	4
	8745	4	2	3	3	2	6	4	90	6	5	89	98	4
	8746	4	1	3	1	2	39	10	51	39	14	47	77	4
	8747	4	2	3	2	2	20	6	74	20	8	72	87	4
	8751	4	2	2	0	1	43	17	40	43	21	36	54	4
	8752	4	1	2	1	2	24	8	68	34	16	50	49	4

Qualität	Dessin-Nr.	Außenliegende Farbe (bei zweifarbigem Dessin)	Preisgruppe	Durchsicht	Sommerlicher Wärmeschutz	Blendschutz	Sichtschutz	Lichtreflexionsgrad in %	Lichttransmissionsgrad in %	Lichtabsorptionsgrad in %	Strahlungsreflexionsgrad in %	Strahlungsmissionsgrad in %	Strahlungsabsorptionsgrad in %	Farbwiedergabeindex	Seite
Screen	3501	Gelb ¹	2	1	3	1	2	65	18	17	57	19	24	71	5
	3501	Weiß	2	1	3	1	2	68	18	14	61	19	20	71	5
	3502	Weiß ¹	2	1	3	1	2	54	13	33	51	16	33	81	5
	3502	Sand	2	1	3	1	2	48	13	39	46	16	38	81	5
	3503	Weiß ¹	2	2	3	2	2	42	7	51	40	10	50	96	4
	3503	Grau	2	2	3	2	2	31	7	62	31	10	59	96	4
	3504	Sand ¹	2	2	3	2	2	28	7	65	29	9	62	91	5
	3504	Grau	2	2	3	2	2	23	7	70	25	9	66	91	5
	3505	Orange ¹	2	3	3	1	1	26	7	67	31	11	58	82	5
	3505	Grau	2	3	3	1	1	22	7	71	26	11	63	82	5
	3507	Marine ¹	2	2	3	3	2	21	4	75	31	7	62	98	5
	3507	Perle	2	2	3	3	2	31	4	65	35	7	58	98	5
	3511	Weiß	2	0	1	1	2	73	21	6	65	21	14	95	4
	3517	Grau	2	2	4	3	2	16	4	80	15	4	81	100	4
	3518	Braun	2	2	3	3	2	8	4	88	8	4	88	99	5
	3519	Perle	2	1	3	1	2	40	13	47	37	14	49	91	4
	3520	Leinen	2	2	3	0	1	55	13	32	52	15	33	85	5
	3521	Perle ¹	2	1	3	1	2	55	16	29	50	17	33	93	4
	3521	Weiß	2	1	3	1	2	62	16	22	55	17	28	93	4
	3528	Sandstein	2	3	3	1	1	20	7	73	20	7	73	99	5
3531	Schwarz ¹	2	2	3	3	2	11	5	84	12	6	82	98	5	
3531	Grau	2	2	3	3	2	14	5	81	15	6	79	98	5	
3532	Schwarz	2	2	3	3	2	6	4	90	6	4	90	100	5	

Herstellerangaben nach DIN EN 14501 und DIN EN 410

Die lichttechnischen Daten werden durch anerkannte Institute ermittelt und sind als Richtwerte zu verstehen. Toleranzen beim Messverfahren und chargenbedingte Abweichungen von den Proben können zu Abweichungen der angegebenen Werte führen, für die wir keine Gewähr übernehmen können.

Alle Angaben ohne Gewähr. Geringe Farbabweichungen vorbehalten!

* Bei zweifarbigem Dessin bitte beachten welche Farbe außen liegt.

¹ Erfolgt bei der Bestellung keine Angabe zur außenliegenden Farbe, liefern wir die markierte Farbe außenliegend.

